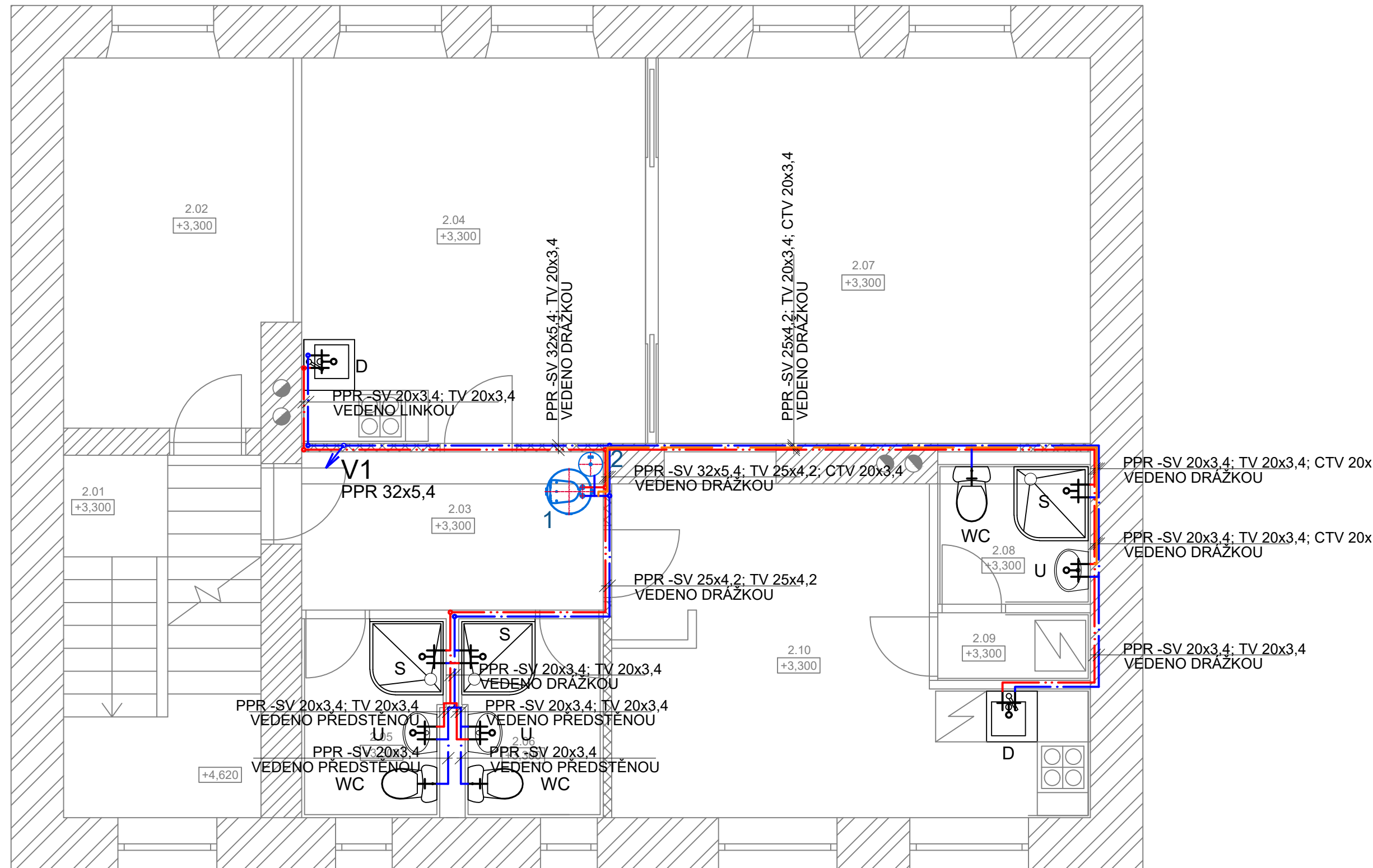


## PŮDORYS 2.NP, 1:50 - NOVÉ ROZVODY



### LEGENDA ZAŘÍZENÍ:

- 1 KOMBINOVANÝ ZÁSOBNÍK OKCE 125.1 NTR/HV/2,2 kW
- 2 EX. NÁDOBA REFLEX REFIX DD 12, PRŮTOČNÁ MEMBRÁNOVÁ TLAKOVÁ  
EXPANZNÍ NÁDOBA, BÍLÁ, 10/4 BAR, NAPOJENA PŘES PRŮTOČNOU  
ARMATURU FLOWJET G3/4"

### LEGENDA POTRUBÍ:

- NOVÝ ROZVOD SPLAŠKOVÉ KANALIZACE PP-HT  
 — . — . — . — NOVÝ ROZVOD STUDENÉ VODY PPR, PN20  
 — .. — .. — NOVÝ ROZVOD TEPLÉ VODY PPR, PN20

POZNÁMKA:


NOVÝ ROZVOD STOUPACÍHO A PŘIPOJOVACÍHO POTRUBÍ SPLAŠKOVÉ KANALIZACE BUDE NAPOJEN NA STÁVAJÍCÍ ROZVOD STOUPACÍHO A LEŽATÉHO KANALIZAČNÍHO POTRUBÍ.

NOVĚ VZNIKLÉ STOUPACÍ POTRUBÍ SPLAŠKOVÉ KANALIZACE BUDE VYVEDENO 500 mm NAD STŘECHU OBJEKTU A ZAKONČENO VĚTRACÍ HLAVICÍ DLE DIMENZE.

STÁVAJÍCÍ PŘÍVOD STUDENÉ VODY DO PATRA BUDE DEMONTOVÁN A NAHRAZEN NOVÝM ROZVODEM, KTERÝ POVEDE STEJNOU TRASOU.

KE ZMĚNĚ DOJDE Z DŮVODU POTŘEBY VĚTŠÍ DIMENZE POTRUBÍ.  
STÁVAJÍCÍ POTRUBÍ BUDE NAHRAZENO ZA PPR 32x5,4; PN20.

paré: \_\_\_\_\_ autorizace:

dodavatel části projektové dokumentace: VS-top, s.r.o. Mlékařská 824/13 683 01, Rousínov IČO: 29202825				zodpovědný projektant: Ing. Zdeněk Mališka	
				technická kontrola: David Šeliga	
				vypracoval: Štěpán Jurák	
akce/projekt: REKONSTRUKCE BYTU UL. OŘECHOVSKÁ - SÚS JMK		investor: Správa a údržba silnic JMK Žerotínovo nám. 449/3 602 00 Brno		měřítko: 1:50	
část dokumentace/profese: ZDRAVOTNĚ TECHNICKÉ INSTALACE		stupeň PD: DPS		datum: 07/2022	
název výkresu: PŮDORYS 2.NP - VNITŘNÍ VODOVOD		kód části: D.1.4.1		číslo výkresu: 101	
				revize: -	